

## CT 造影用碘油纳米乳说明书

【产品名称】CT 造影用碘油纳米乳

【英文名称】CT contrast agent based on Iodinated oil nanoemulsion

【订货信息】

| 货号        | 产品名称        | 规格    | 尺寸      | 溶剂  | 浓度       |
|-----------|-------------|-------|---------|-----|----------|
| NCT01-024 | CT 造影用碘油纳米乳 | 10 mL | <100 nm | 超纯水 | 24 mg/mL |
| NCT01-048 | CT 造影用碘油纳米乳 | 10 mL | <100 nm | 超纯水 | 48 mg/mL |
| NCT01-096 | CT 造影用碘油纳米乳 | 10 mL | <100 nm | 超纯水 | 96 mg/mL |

### 【简介】

东纳生物科技有限公司提供高质量的 CT 造影用碘油纳米乳，为乳白色透亮液体，分散于纯水中，已采用 0.22 微米滤膜过滤并除菌。尺寸、碘浓度在一定范围内可调、CT 成像对比增强效果佳、低肾毒性、安全环保无污染，具有很好的分散性、稳定性佳，可用于小鼠肝脾、肿瘤 CT 成像等。

### 【成分】

碘化油注射液，表面修饰 Lipoid E-80、PEG (25) 单硬脂酸酯。

### 【产品参数】

#### 电镜尺寸

CT 造影用碘油纳米乳的电镜尺寸为 50 nm。

#### 水动力尺寸

CT 造影用碘油纳米乳的水动力尺寸 (CT 造影用碘油纳米乳+表面水化层直径) 约 65 nm。

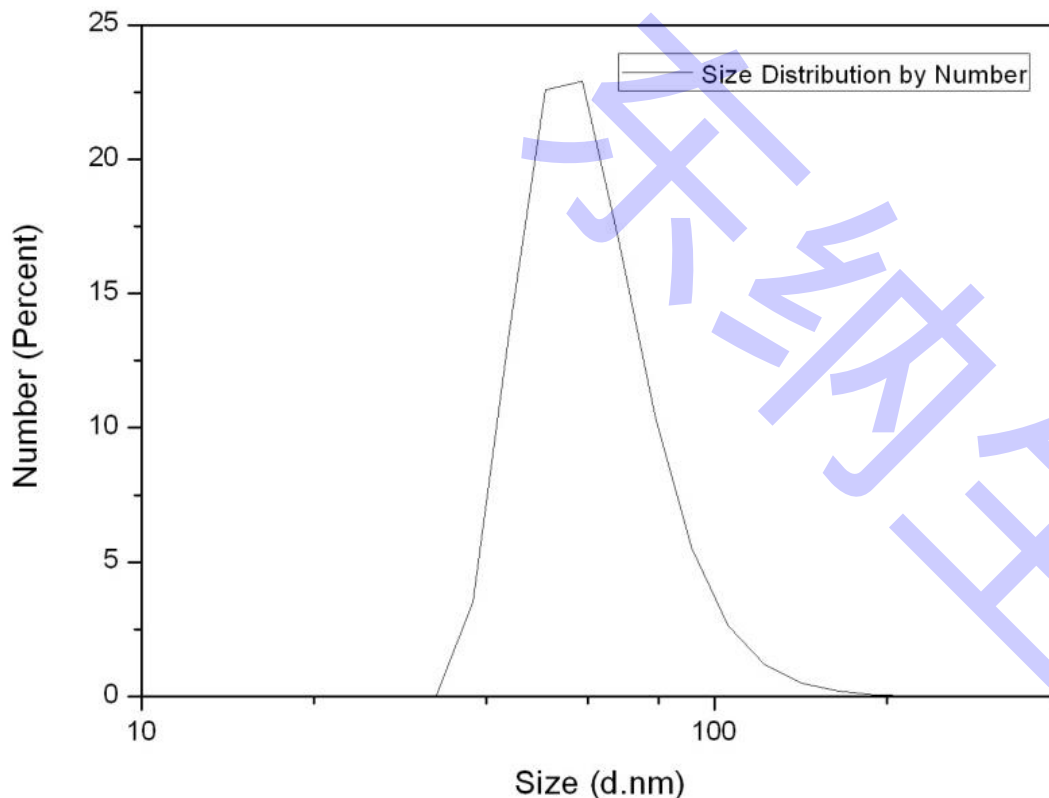


图 1. CT 造影用碘油纳米乳尺寸分布图

CT 造影用碘油纳米乳 CT 造影效果

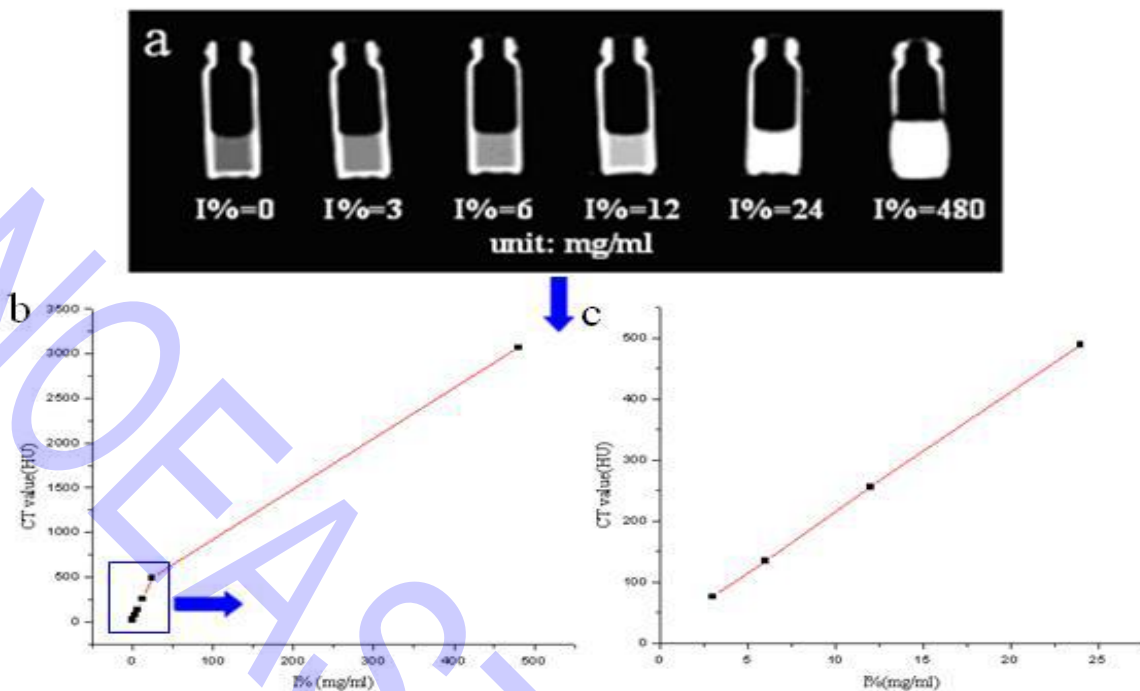


图 2. (a) CT 造影用碘油纳米乳在不同碘浓度情况下的体外 CT 成像 (a)，六个样品所测得的 CT 值 (b)，同一样品不同的碘浓度与 CT 值的线性关系 (c)

【应用举例】

CT 造影用碘油纳米乳在动脉粥样硬化动物模型上的 CT 成像实验：

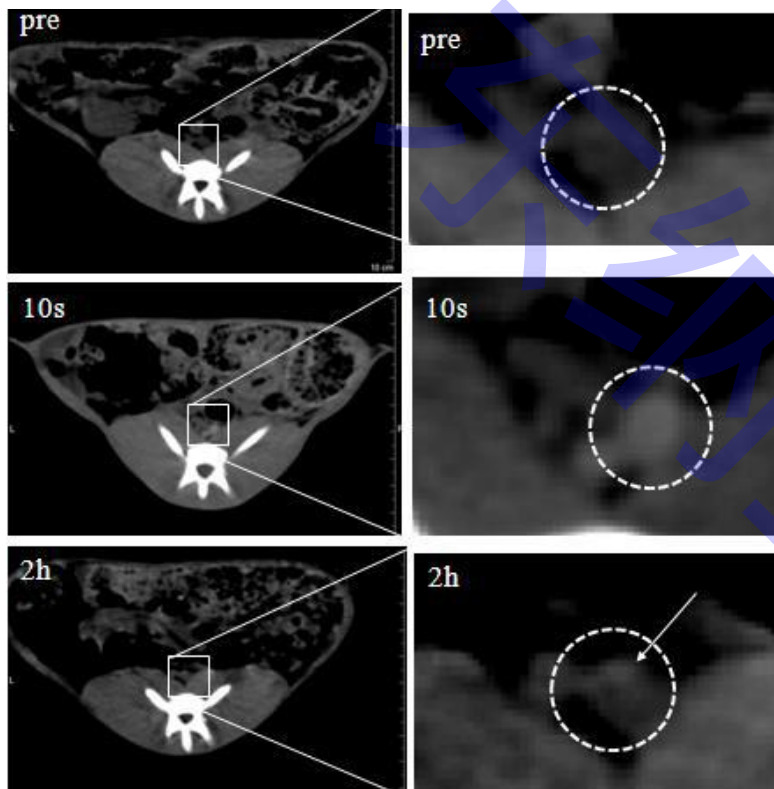


图 3. CT 造影用碘油纳米乳注射前，注射 10 s 后和注射 2 h 后的腹主动脉官腔和斑块的 CT 图像。白色圈内为腹主动脉，箭头所指为斑块处。可看到 CT 成像效果的增强。

**【包装】**

玻璃瓶

**【贮藏及有效期】**

密封，4℃冰箱保存，12个月

**【注意事项】**

1. CT造影用碘油纳米乳在使用和保存过程中应避免冻融。

**【生产单位】**

公司名称 南京东纳生物科技有限公司  
地 址 南京市江宁区龙眠大道 568 号南京生命科技小镇 5 号楼北楼 6-7 楼  
邮政编码 210000  
电话号码 025 8347 5811  
电子邮箱 [maglab@163.com](mailto:maglab@163.com)  
公司网站 [www.nanoeast.net](http://www.nanoeast.net)